

横浜馬車道ビル

YOKOHAMA BASHAMICHI BUILDING



鹿島プロパティマネジメント

ACCESS

<最寄駅へのアクセス>



横浜高速鉄道みなとみらい線「馬車道駅」

徒歩 3分

横浜市営地下鉄「関内駅」

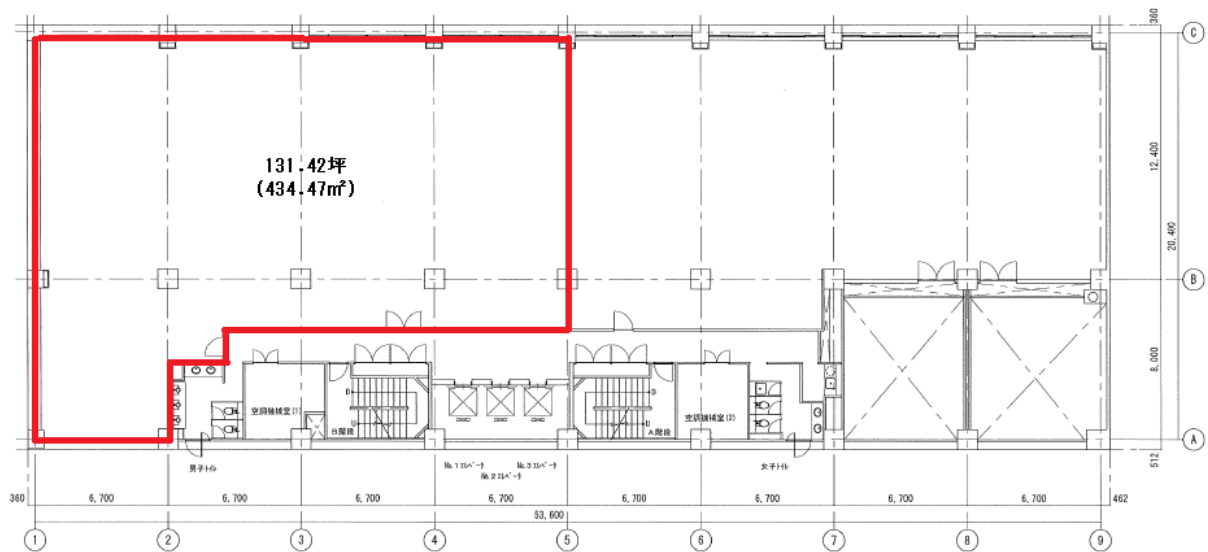
徒歩 3分

JR根岸線「関内駅」

徒歩 5分

FLOOR PLAN

■ 平面図



※131.42 坪 2025 年空調機リニューアル予定

■ビル概要

名 称 横浜馬車道ビル
貸 主 鹿島プロパティマネジメント株式会社
所 在 地 横浜市中区太田町 4-55
竣工年月日 1988 年 3 月
階 数 地上 9 階、地下 1 階
構 造 鉄筋コンクリート造
延床面積 11,230 ㎡
駐 車 場 32 台

■貸室概要

総貸室面積 7,323.82 ㎡ (2,215.39 坪)
空調方式 個別空調方式 (ペリメーター)
セントラル空調方式 (インテリア)

■貸主

鹿島プロパティマネジメント株式会社
PM事業部
東京都港区元赤坂 1-2-7 赤坂Kタワー
担当：酒井・福井

