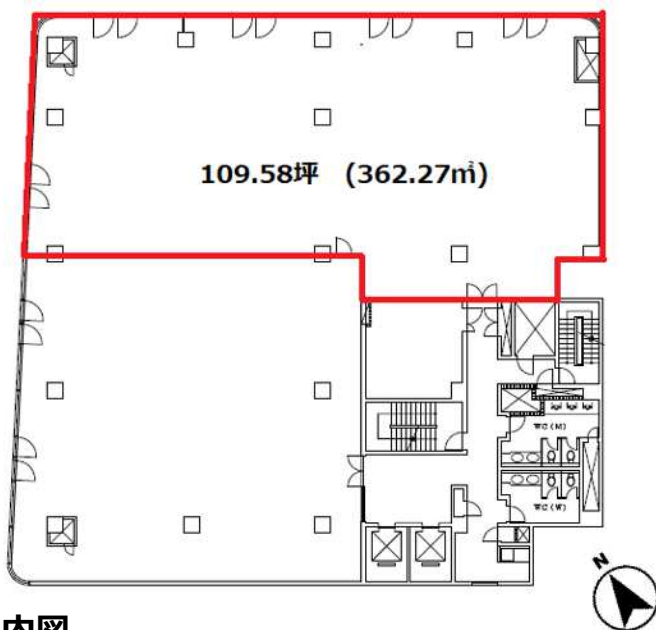


HI横浜ビル 2階

JR線「横浜」駅徒歩7分
東急東横線「横浜」駅徒歩7分

間取図



建物外観



案内図



名称	HI横浜ビル	
賃貸条件	賃料	1,424,540円 (@13,000円/坪) (税別)
	敷金	賃料の12ヶ月分

所在地	神奈川県横浜市西区北幸2-6-26		
交通	JR線「横浜」駅徒歩7分、横浜市ブルーライン線「横浜」駅徒歩5分 東急東横線「横浜」駅徒歩7分		
建物	構造・規模	鉄骨鉄筋コンクリート造 地上8階・地下1階	
	延床面積	2244.80坪	
築年月	1989年11月	契約期間	定期借家契約3年
共益費	328,740円 (@3,000円/坪) (税別)		
更新料			
その他	テナント用貸会議室あり(有料)・喫煙所あり		
駐車場	機械式最大34台		
本体設備	<ul style="list-style-type: none"> ・機械警備・有人警備併用 ・冷房：ゾーン別空調 / 暖房：ゾーン別空調 ・エレベーター：2基 ・天井高さ：2400 (基準階) ・OAフロア設置 (50mm) ・光ケーブル引き込み有り 		
入居時期	即入居可		
備考	現況と図面が異なる場合は現況を優先致します。		

※図面等が現況と異なる場合は、現況を優先します。

宅地建物取引業 国土交通大臣 (15) 第810号



株式会社日立プロパティアンドサービス

〒101-0054 東京都千代田区神田錦町3丁目7番地1 興和一橋ビル

担当：永井 070-4851-8095
kosaku.nagai.dn@hitachi.com

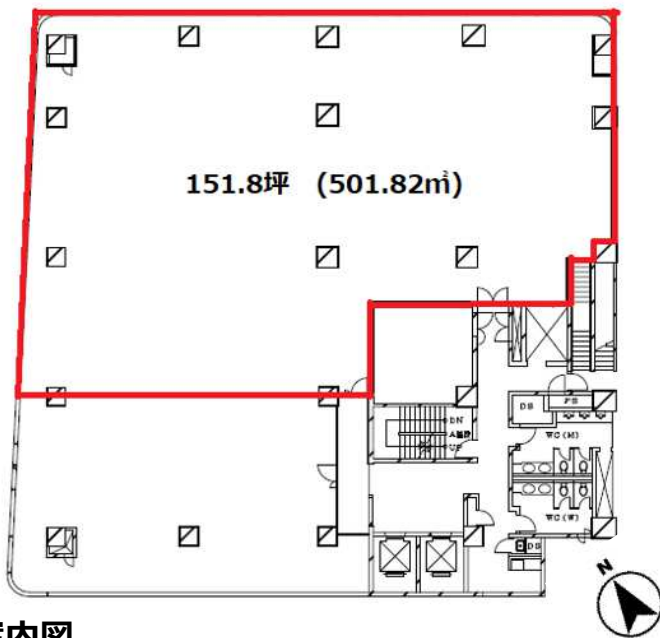
TEL 03-6880-3700
FAX 03-3292-5212
定休日：土日祝祭日

■取引態様 媒介

HI横浜ビル 4階

JR線「横浜」駅徒歩7分
東急東横線「横浜」駅徒歩7分

間取図



建物外観




案内図



物件種別	事務所		
名称	HI横浜ビル		
賃貸条件	賃料	1,973,400円 (@13,000円/坪) (税別)	
	敷金	賃料の1.2ヶ月分	
所在地	神奈川県横浜市西区北幸2-6-26		
交通	JR線「横浜」駅徒歩7分、横浜市ブルーライン「横浜」駅徒歩5分 東急東横線「横浜」駅徒歩7分		
建物	構造・規模	鉄骨鉄筋コンクリート造 地上8階・地下1階	
	延床面積	2244.80坪	
築年月	1989年11月	契約期間	定期借家契約3年
共益費	455,400円 (@3,000円/坪) (税別)		
更新料			
その他	テナント用貸会議室あり(有料)・喫煙所あり		
駐車場	機械式最大34台		
本体設備	<ul style="list-style-type: none"> ・機械警備・有人警備併用 ・冷房：ゾーン別空調 / 暖房：ゾーン別空調 ・エレベーター：2基 ・天井高さ：2400 (基準階) ・OAフロア設置 (50mm) ・光ケーブル引き込み有り 		
入居時期	即入居可		
備考	現況と図面が異なる場合は現況を優先致します。		

※図面等が現況と異なる場合は、現況を優先します。

宅地建物取引業 国土交通大臣 (15) 第810号
 株式会社日立プロパティアンドサービス
 〒101-0054 東京都千代田区神田錦町3丁目7番地1 興和一橋ビル

担当：永井 070-4851-8095
 kosaku.nagai.dn@hitachi.com

TEL 03-6880-3700
 FAX 03-3292-5212
 定休日：土日祝祭日

■取引態様 媒介