

亀戸東口駅前ビル

5階御案内



建築設備概要

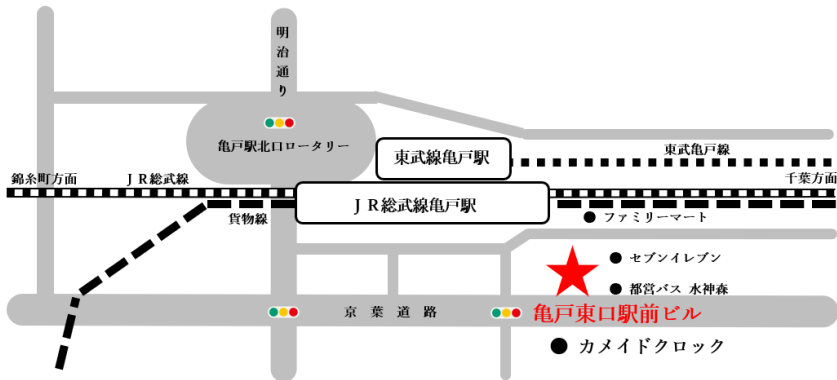
建築概要

名称 亀戸東口駅前ビル
所在地 東京都江東区
亀戸6丁目57番地20号
建物用途 事務所・店舗
天井高 2500mm(OAフロア含む)
敷地面積 384.62㎡
建築面積 335.21㎡
延床面積 2,679.63㎡
規模 地上8階、塔屋1階
構造 鉄筋鉄骨コンクリート造
駐車場 機械式駐車場
貸主 鹿島建設(株)
設計施工 鹿島建設(株)
竣工 1987年3月

設備概要

電気設備 標準電気容量 30VA/㎡
通信設備 光ケーブル利用可
照明設備 机上面平均照度500LX
空調設備 個別空調 (4系統/フロア)
給湯設備 各階共用部に電気温水器
管理方式 有人管理 (平日日中)
機械警備

立地



JR 亀戸駅東口改札 徒歩 10 秒 / 都営バス水神森バス停 徒歩 10 秒
アクセス抜群の好立地

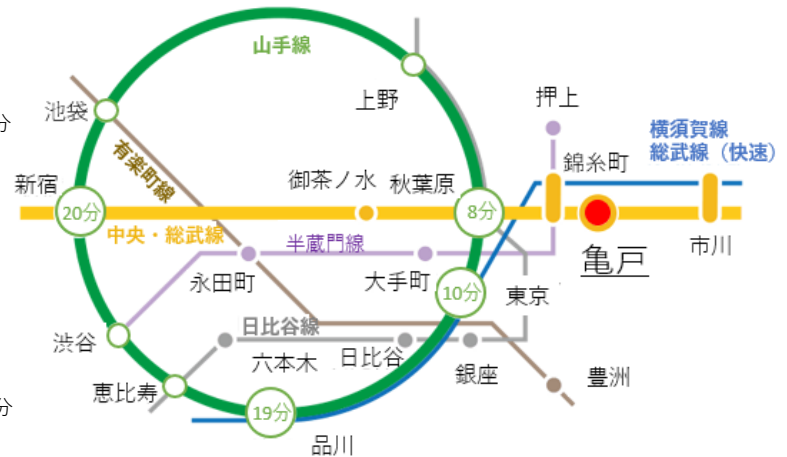
アクセス

電車

秋葉原駅まで直通8分
東京駅まで快速利用で10分
新宿駅まで直通20分

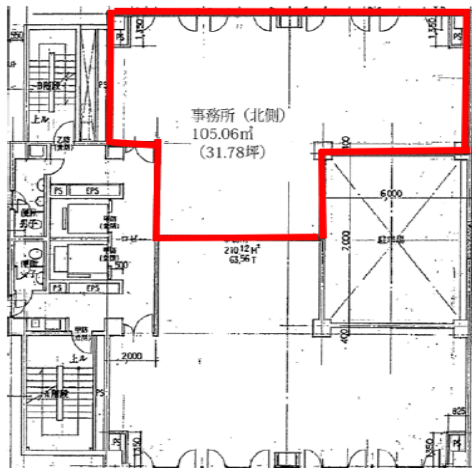
バス

最寄りバス停水神森より
東西線西葛西駅前まで30分



オフィスフロア・レイアウトプラン

募集区画



5階 北側区画
31.78坪 (105.06㎡)

貸室内概要

天井高 **2430mm(OAフロア含まず)**
OAフロア **70mm**
床荷重 **300kg/m²**
空調設備 **個別空調**



①北側貸室



②貸室からの眺望

※貸室内の写真は同タイプの参考写真となります。現況と違う場合は現況を優先とします。また、眺望の写真は2022年11月時点のものとなります。

ファシリティーズ

共用部リニューアル



2016年 各階共用部リニューアル実施
2020年 エレベーターリニューアル実施
(常用エレベーター2機)

セキュリティー・安全性



1. 有人管理 管理人常駐
(平日8:00~18:00)
2. 貸室内 ALSOK機械警備
3. エントランス テンキーによる入退館
(※閉館時間中)

立体駐車場



京葉道路側1階に設置
駐車可能サイズ
5,050mm×1,850mm×1,580mm
1,600kg
(※使用料・台数は末尾募集要項を参照)

周辺施設

亀戸六丁目再開発 (カメイドクロック)



当ビルより徒歩1分
136店舗の商業店舗
※2025年2月末現在